
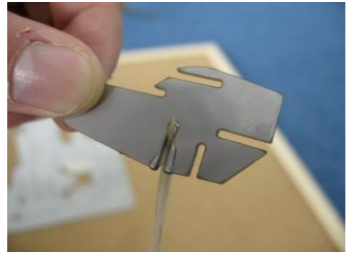
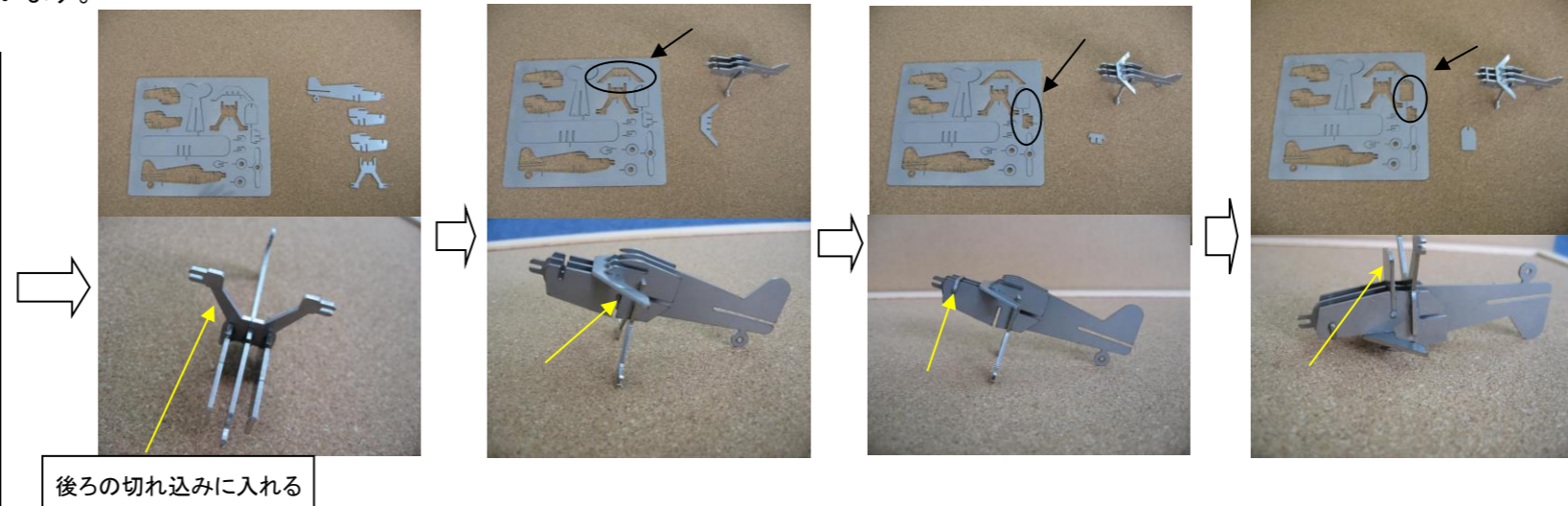


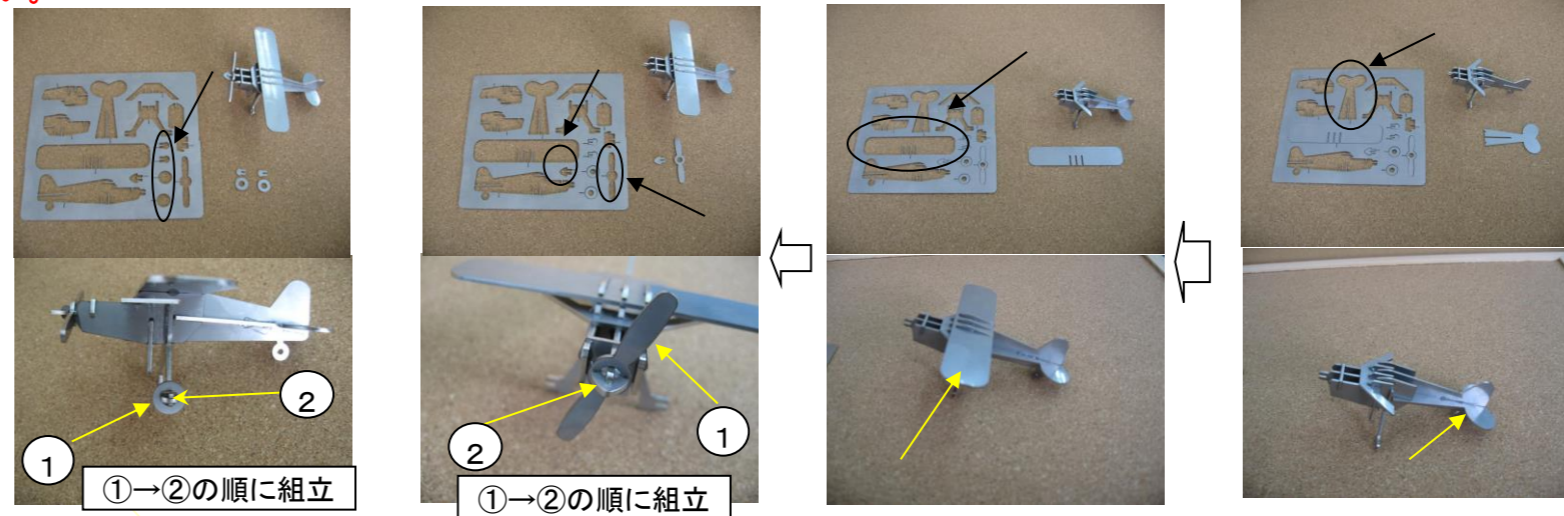
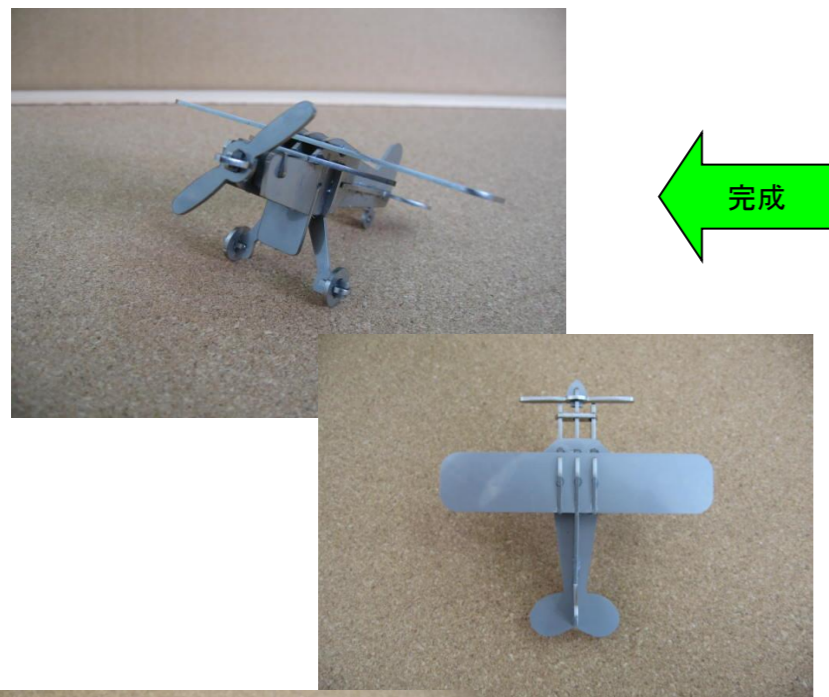
ステンレス模型組立要領(飛行機)

この度はステンレス模型をお買い上げいただきありがとうございます。

<p>①用意するもの</p> 	<p>ボンドの付け方</p> 
<p>2液性ボンド(金属用) 爪楊枝 ダンボール(ボンド練用) ※2液性ボンドはホームセンターにて売っています。 例)クイック30・クイック5・ハイスーパー等</p>	<p>切り込みに爪楊枝で塗ってください。</p>



★注意:ボンドでの接着は仮組み後に行ってください。
この商品は組立手順を間違えると組立てられないので注意してください。



★注意:ボンドでの接着は仮組み後に行ってください。
この商品は組立手順を間違えると組立てられないので注意してください。



注意:とがっている部分がありますので、指切りや、突き傷に注意してください。



注意:ステンレスは金属です、処分の際は各自治体の分別に従って処分してください。

MITSUWA CO., LTD.

株式会社ミツワ製作所
住所: 木津川市山城町綺田渋川65
電話: 0774-86-5123(代)
問合せ: 0774-82-7678(代)