


# ステンレス模型組立要領(タランチュラ)

この度はステンレス模型をお買い上げいただきありがとうございます。

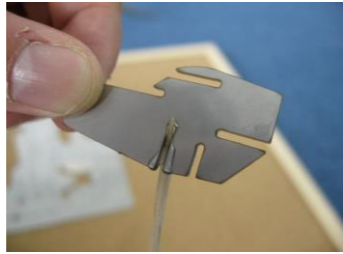
注意:この部分は特に注意して組み立ててください。

①用意するもの

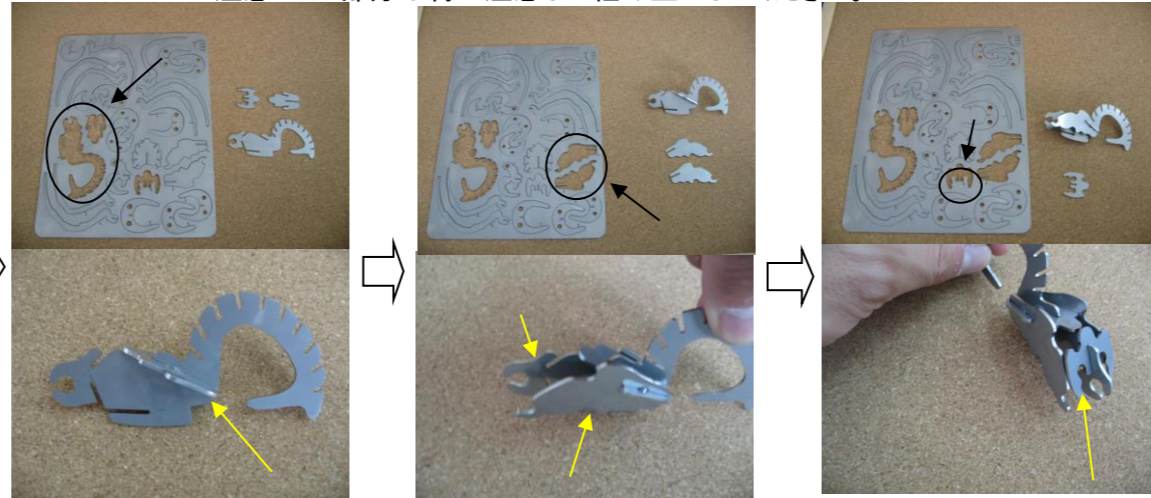


2液性ボンド(金属用)  
爪楊枝  
ダンボール(ボンド練用)  
※2液性ボンドはホームセンターにて売っています。  
例)クイック30・クイック5・ハイスーパー等

ボンドの付け方



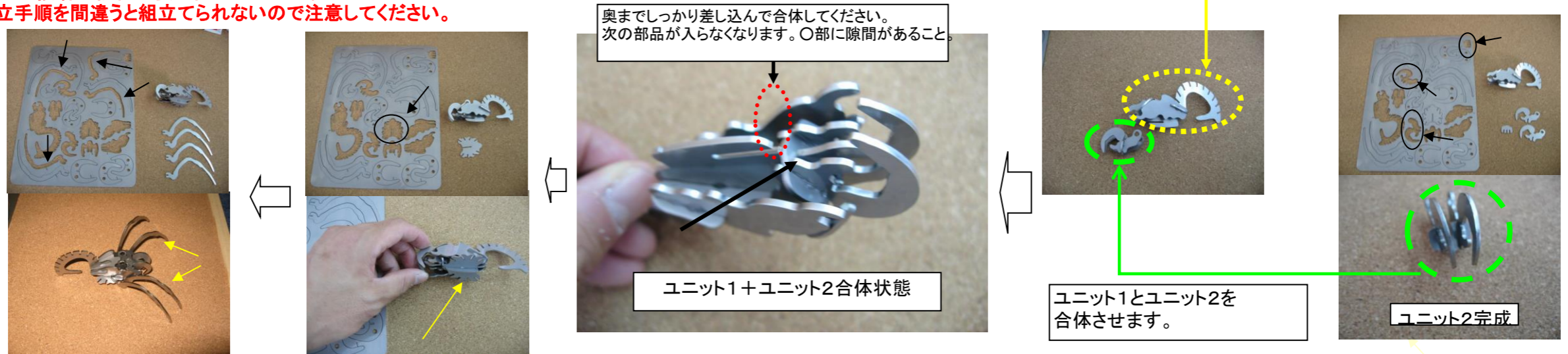
切り込みに爪楊枝で塗ってください。



ユニット1完成

この状態まで組んで置いておいてください。

★注意:ボンドでの接着は仮組み後に行ってください。  
この商品は組立手順を間違えると組立てられないので注意してください。



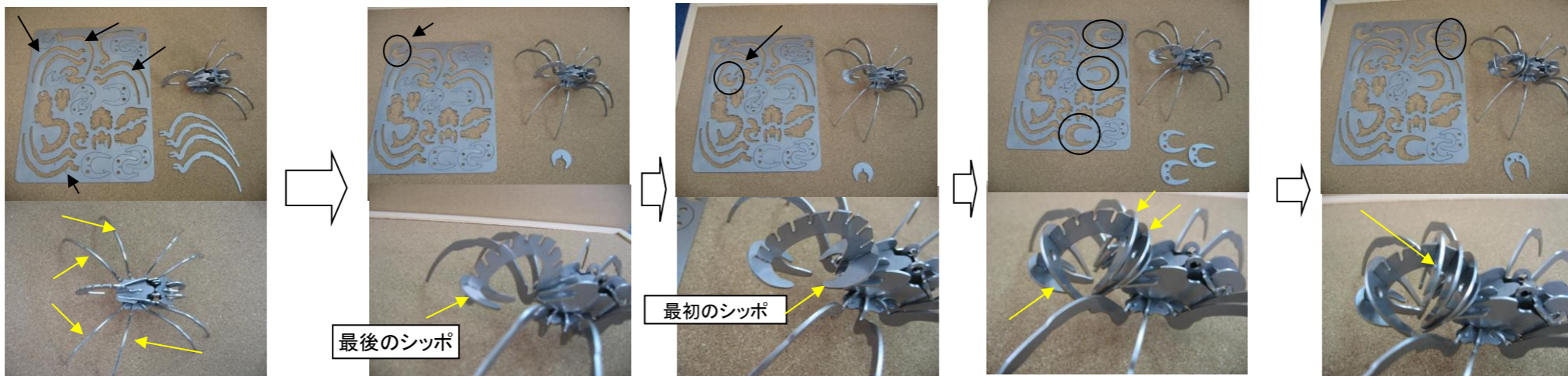
奥までしっかり差し込んで合体してください。  
次の部品が入らなくなります。○部に隙間があること。

ユニット1+ユニット2合体状態

ユニット1とユニット2を合体させます。

ユニット2完成

短い足4本を前から左右2本取り付け



最後のシッポ

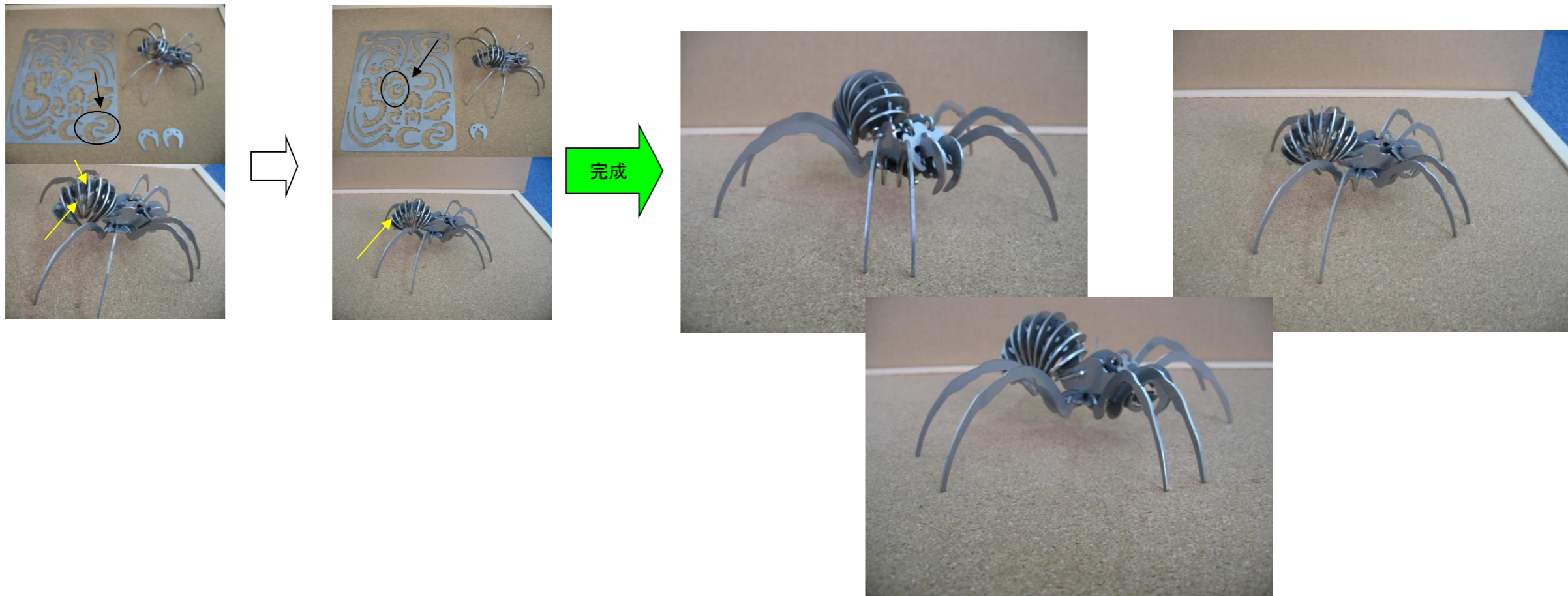
最初のシッポ

大きい部品3個を取付  
後ろから3番目に取り付け  
前から2・3番目に取り付け

前から4番目に取り付け

長い足4本を後ろから左右2本取り付け

裏ページへ



☆注意:ボンドでの接着は仮組み後に行ってください。  
この商品は組立手順を間違えると組立てられないので注意してください。



注意:とがっている部分がありますので、指切りや、突き傷に注意してください。



注意:ステンレスは金属です、処分の際は各自治体の分別に従って処分してください。

**MITSUWA CO.,LTD.**

株式会社ミツワ製作所  
住所: 木津川市山城町綺田渋川65  
電話: 0774-86-5123(代)  
問合せ: 0774-82-7678(代)